

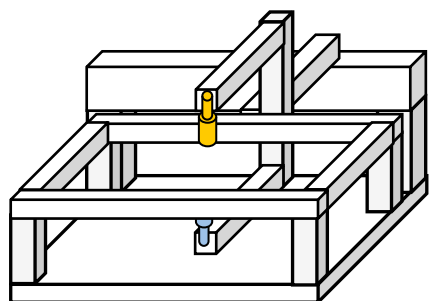
G-Scan AERO Ver.

空中超音波探傷システムにより、水、油等が適応できない被検材にも

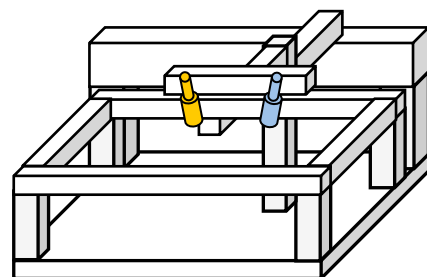
超音波探傷が可能となりました。

<特徴>

- ・ 電動 2 軸仕様で、コンパクト設計です。
- ・ θ 軸機構により探触子を振り、任意の角度で超音波を入射させることができます。
- ・ 探触子の取付位置を変える事により V 反射探傷が可能です。
- ・ オープンフレームの為、被検材の出し入れが容易です。
- ・ 探触子周波数は 50kHz / 125kHz / 300kHz の 3 タイプが選択できます。



(二探触子透過法
例)



(V 反射法例)

<探傷機構部例>



<プローブ配置例>

<探傷結果>

リチウムイオン電池パック表面にポリプロピレンシート（厚さ 0.2mm：20mm 角、10mm 角、5mm 角）を貼付け、超音波探傷を行った結果。

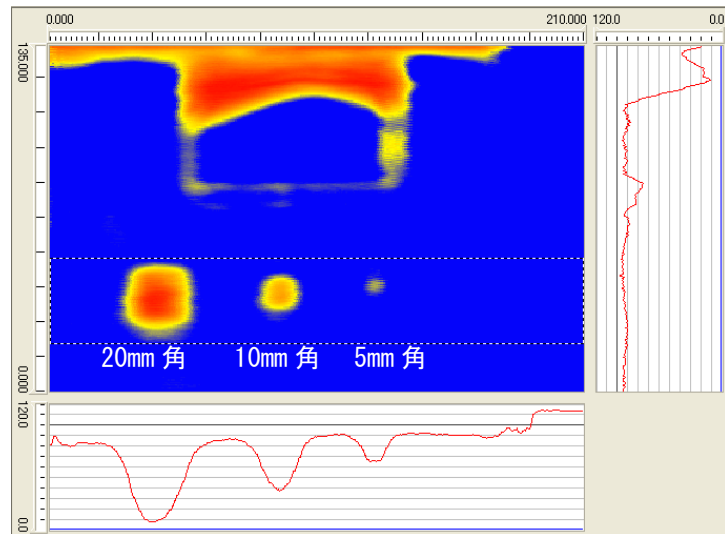


(A 面)

(B 面)



(PP シート貼付状況)



ポリプロピレンシートを材料内部の剥離、電解液が入っていない状態と見立てて貼った結果、**5mm 角までも判別が可能**であった。

<装置の主な仕様>

項目	内容	備考
機構部（2 軸）	X 軸：（走査距離）200mm / （分解能）0.1mm Y 軸：（走査距離）200mm / （分解能）0.1mm	θ 軸は手動 （各軸ストロークの変更可）
収録、解析用 PC	O.S：Windows7 CPU:Core2Duo（1.8GHz）以上 メモリ：1GB 以上 HDD：250GB 以上 光学機器：DVD±ドライブ内蔵 インクジェットプリンター（オプション）	
液晶モニター	19 インチ以上	
電源	100V / 1.5kVA（単相）	
画像処理	A スコープ、B スコープ、C スコープ	

* このカタログに記載した全ての仕様は、予告なしに変更されることがあります。



株式会社 ジーネス

京都府相楽郡精華町光台 3 丁目 2-25

TEL：0774-95-9701 / FAX：0774-95-9702

URL：www.gnes.co.jp