

# パッケージ・ガイドピン・メッキ受託コーティング

## ハイテックより新しいご提案

- ・ 光通信関連で使われる精密加工部品及び加工サービスを高精度・低価格にてご案内させていただきます。
- ・ 現行製品におけるコストダウンの要求、新規製作製品への部品検討にハイテックがお手伝いさせていただきます。

<ご案内例>

## 磁性材・非磁性材 オール対応可能

### 精密シャフト/ガイドピン

表面粗さ 「Rz0.1」 真円度 「0.1 $\mu$ m」



強み

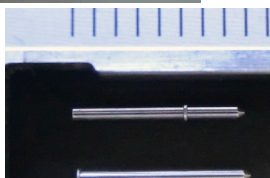
#### 【複合切削＋外径研磨＋外径超仕上げ】

難削材を綺麗に削り、精密研磨・超仕上げにて鏡面加工  
 $\phi$ 0.7以下の小径ピンを、より超精密に研磨加工

用途

#### 【工作機械 測定機装置 光通信 半導体装置】

表面粗さを必要とする摺動部や駆動部に使用  
精密位置決めを必要とする案内に使用



### 精密円筒コロ

外径公差 「0.5 $\mu$ m」 全長公差 「5 $\mu$ m」



強み

#### 【外径研磨＋端面研磨＋クラウニング研磨】

超精密複合研磨にて、全面高精度仕上げ

用途

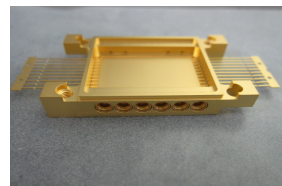
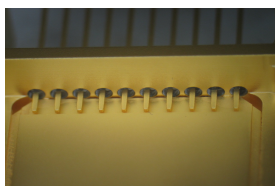
#### 【アクチュエータ 半導体装置 金型ガイド】

コロ外径面が転動体として使用される



## 各種部品のパッケージ成形

用途：バタフライレーザー、RF アンプ、変調器など



その他プラスチック成形、真空成形、精密金属加工のご相談につきましては何でもご相談下さい！

## メッキ受託コーティング

- ・ ニッケル・金メッキ
- ・ ダイヤモンドコート、DLCコート

\*DLCコーティングとは：DLC (Diamond Like Carbon) DLC膜は、ダイヤモンド膜に近い硬度と滑らかな表面で低摩擦という特徴を併せ持っています。近年、このDLC膜特性により活用範囲が広がってきており、工具や自動車部品、機械部品、金型、スポーツ用品、釣り具用品、医療用品、ペットボトルなど様々な分野にて環境負荷の低減やコスト削減、生産性向上を目的に使用されております。